

ほけんだより

令和5年4月6日
4月号
高岡市立戸出西部小学校



ご入学・ご進級おめでとうございます。

今年度は51名のかわいい1年生を迎えて、339名の子どもたちが学校生活を共に過ごすこととなります。家庭と学校で協力し合って、心も体も健康な子供に育つよう見守っていきたいと思います。

養護助教諭の杉木（すぎき）が保健室経営を担当します。1年間よろしくお祈いします。

今年度お世話になる

学校医の先生方です



- *内科…松倉裕喜先生（富山県済生会高岡病院）
- *歯科…平木光昭先生（ヒラキ歯科クリニック）
- *眼科…千羽真貴先生（千羽・矢野眼科といて医院）
- *耳鼻科…山岸孝広先生（やまざし耳鼻咽喉科クリニック）
- *薬剤師…橋場研治先生（ハシバ薬局）

4月の健康診断の日程

○身体計測・視力検査

11日（火）、14日（金）、19日（水）

○眼科健診 21日（金）

○内科健診 25日（火）、27日（木）

内科健診、身体計測の時は…



- ・運動服半袖・短パン
- ・髪を頭頂部で結ばない。

めがねを使用している人は、レンズをきれいに
して持参しましょう。

おうちの
方へ

保健関係書類

を配布しました

提出期限 4/10（月）

- ・保健調査票
- ・結核検診問診票
- ・救急受診カード（2～6年）
※1年生は、入学式に提出します。
- ・心臓検診個人票、日本スポーツ振興センター
加入同意書（1年）
- ・心臓検診の希望調査（4年）

変更点は朱書きをし、記入漏れ、押印漏れのないよう
にご注意ください。体調面で気になる事がある場合
は、担任まで連絡してください。

お願い

—欠席、遅刻するとき—

欠席や遅刻をするときは、始業前（8：10）
までに必ず学校にご連絡ください。

*理由は、「体調不良」等ではなく、「〇℃の熱」「吐き気」「腹痛」など具体的な症状を伝えてください。
お願いします。

—早退するとき—

体調が悪い場合や、病院へ行った方がよいと思われる
けがをした場合、家庭に連絡をします。

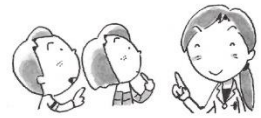
緊急を要することもあるので、救急受診カードには、
保護者の方の携帯電話の番号の他にも、勤め先
や祖父母宅などの、必ずつながる緊急連絡先を記入
してください。

※コロナウイルス感染拡大防止のため、風邪症状や
微熱でも、早退させる可能性があります。

※連絡先が変更になった場合は、担任までお知らせ
ください。

保健室

って どんなどころかな？



ケガの手当てをします

「いつ」「どこで」「どんなふうに」
けがをしたのか教えてください。



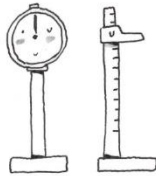
具合が悪くなったら休めます

1時間をめどに休養し、回復を
待ちます。※風邪症状のある場合は、感
染予防のため早退することが多いです。



からだの成長や状態を知る ことができます

身長計や体重計も使えます。先
生に言ってから使ってください。



からだについて学べます

今話題の健康の本があります。
保健室の中で読んでください。



応急処置について

- けがの処置の基本は「きれいに水道水で洗うこと」としています。
- 首から上のけが（頭部打撲等）は、原則保護者の方に確認の連絡を取ります。お子さんの様子を見て医療機関にかかるか判断し、受診をお願いする場合がありますので、ご理解をお願いします。



先生が話を聞きます

体のことだけでなく、悩みや相
談があるときも話を聞きます。



保健室 でも

これはできません

- 保健室では、飲み薬の常備はしていません。飲み薬は与えないことになっています。
- 湿布や絆創膏の貼り替えなど、継続的な治療はしていません。

ご理解、ご協力をお願いします。

学校管理下でケガをしたとき

災害共済給付金

を利用できます

学校でのけが（登校中含む）の治療費が「日本スポーツ振興センター」より支給される制度です。

※窓口での支払い1500円以上が対象
医療機関にかかられた場合は、必ず担任までお知らせください。

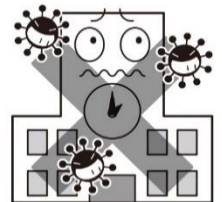
「ひとり親家庭医療費助成」や「こども医療費助成制度」は、原則利用せずに、こちらを優先してください。

STOP

こんな病気にかかった ときは出席停止です

例

インフルエンザ、百日咳、はしか、
おたふくかぜ、風疹、水ぼうそう、
咽頭結膜熱（プール熱）、
流行性結膜炎（はやり目）など
コロナウイルス感染症



感染力が強い病気が他の人にうつらないようにするため「学校保健安全法」により決められた日数の間、学校を休むこととなります。医師の指示に従って、ゆっくり休養してください。

再登校される際は、「登校許可証」を医師に記入してもらい、学校に提出してください。インフルエンザのみ、保護者の方に記入していただく「治ゆ報告書」を提出していただきます。

※書類は学校のHPからダウンロードできます。